



Informe

Dades agregades. Població i notes finals.

“Terrassa vista pels seus ciutadans”

[Estudi sociològic i de l'opinió pública dels egarencs sobre la seva ciutat]



per a



Terrassa, maig 2017

Ref. 2566

Fitxa tècnica

Univers

Població general, homes i dones empadronats a Terrassa, de més de 18 anys

Tècnica

Entrevistes telefòniques amb aplicació d'un qüestionari semi-estructurat, amb suport CATI, amb preguntes tancades i preguntes obertes que s'han codificat posteriorment al treball de camp.

Mostra

S'han realitzat un total $n=1200$ entrevistes, el que suposa l'acceptació d'un marge d'error estadístic per al total del $\pm 2,9\%$, considerant $p=q=50$, amb un nivell de confiança del 95,5%.

Enquestes

S'han portat a terme 3 treballs de camp de $n=400$ cadascun, el que suposa un marge d'error de $e= \pm 5\%$ per a cadascun d'ells.

Enquesta	n=	e=±	Nº preguntes	Mitjana min.	Dates
Terrassa 1	400	5,0%	27 + segmentació	12,5 min.	23-31/01/07
Terrassa 2	400	5,0%	15 + segmentació	12,6 min.	1-7/02/07
Terrassa 3	400	5,0%	33 + segmentació	16 min.	14-24 / 02 / 07
Total	1.200	2,9%	5 comuns + segmentació		

Fitxa tècnica

Procediment mostreig

Fixació de la mostra: Proporcional a la distribució real de la població.
Procediment de mostreig: Polietàpic, estratificat per conglomerats. La selecció de les unitats primàries de mostreig (districte) de forma aleatòria proporcional, la de les unitats secundàries (llars) a través de la selecció aleatòria de telèfons entre tots els registrats a la guia telefònica, i la de les unitats finals (individus) sota la fixació de quotes creuades de gènere i edat.

Tractament informació

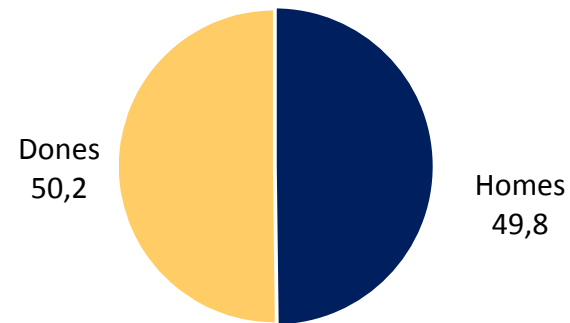
S'han elaborat taules estadístiques (segmentades per capçaleres) de: freqüències absolutes i percentatges verticals per a cadascuna de les onades i per al total de la mostra a les preguntes comunes.
S'ha fet la prova de significació estadística Chi-square per als resultats generals, i la T-student per a les mitjanes de les preguntes més rellevants.

Característiques de la mostra

Quotes

Edat	%
18-35 anys	28,5
36-50 anys	36,4
51-65 anys	24,5
66-75 anys	10,6
[base]	[1200]
Mitjana [anys]	45,2

Sexe



Districte municipal	%
DM1	16,9
DM2	9,8
DM3	15,8
DM4	18,3
DM5	20,8
DM6	18,5
[base]	[1200]

- Xifres que responen a la realitat dels empadronats a Terrassa de més de 18 anys [proporcionals a la població].

Característiques de la mostra

Tipus de llar

Tipus de llar	%
Sol	10,8
Parella sense fills	21,4
Parella i fills menors de 18 anys	27,8
Parella i fills majors de 18 anys	11,6
Parella i fills tant majors como menors de 18	4,5
Amb la família d'origen (viu amb els pares)	15,3
Família monoparental amb fills menors d'edat	2,1
Família monoparental amb fills majors d'edat	1,7
Altres situacions	4,4
Nc	0,6
[base]	[1200]

- La major part dels entrevistats **viu en parella** (65,3%) amb o sense fills.
- El 26% dels més grans de 65 anys viuen sols.
- Pràcticament la meitat dels de 18 a 35 anys viuen amb la família d'origen (46,2%).

Característiques de la mostra

Tipus de llar

Tipus de llar	Sexe		Edat			
	Home	Dona	18-35	36-50	51-65	66-75
Sol	12,0	9,5	8,5	7,3-	11,9	26,0+
Parella sense fills	21,2	21,6	15,2-	9,6-	29,9+	59,1+
Parella i fills menors de 18 anys	27,3	28,2	21,9-	53,5+	8,2-	-
Parella i fills majors de 18 anys	10,4	12,8	-	9,6	31,0+	4,7-
Parella i fills tant majors como menors de 18	4,8	4,2	0,3-	6,9+	7,5+	0,8-
Amb la família d'origen (viu amb els pares)	17,9	12,8	46,2+	3,4-	3,4-	0,8-
Família monoparental amb fills menors d'edat	1,0	3,2	1,2	4,1+	0,7	0,8
Família monoparental amb fills majors d'edat	0,5-	2,8+	0,9	1,4	2,7	2,4
Altres situacions	4,4	4,3	5,6	3,4	4,4	3,9
Nc	0,5	0,7	0,3	0,7	0,3	1,6
[base]	[598]	[602]	[342]	[437]	[294]	[127]

Característiques de la mostra

Ocupació i formació. Classe social

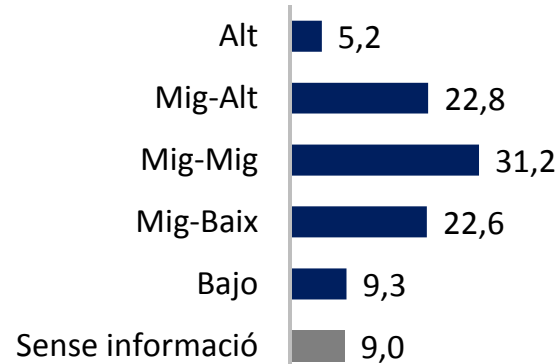
Formació	%
Sense estudis	1,5
Primaris incomplets	2,5
Ensenyament 1r grau	8,3
Ensenyament 2º grau – 1er cicle	19,3
Ensenyament 2º grau – 2on cicle	38,1
Ensenyament 3r grau	29,7
NC	0,7
[base]	[1200]

Ocupació	%
Compte propi	10,2
Professionals	1,8
Empresaris	8,4
Compte d'altri	48,3
Directius amb o sense subordinats	1,8
Quadres amb o sense subordinats	4,3
Professionals amb o sense subordinats	9,4
Agents comercials / venedors	2,6
Administratius/ assimilats	6,1
Treballadors especialitzats	15,6
Treballadors no especialitzats	8,5
Inactius	41,5
Estudiants	5,8
Mestresses de casa	2,3
Incapacitats	1,7
Jubilats	15,7
Aturats	16,0
[base]	[1200]

Característiques de la mostra

Ocupació i formació. Estatus

Estatus



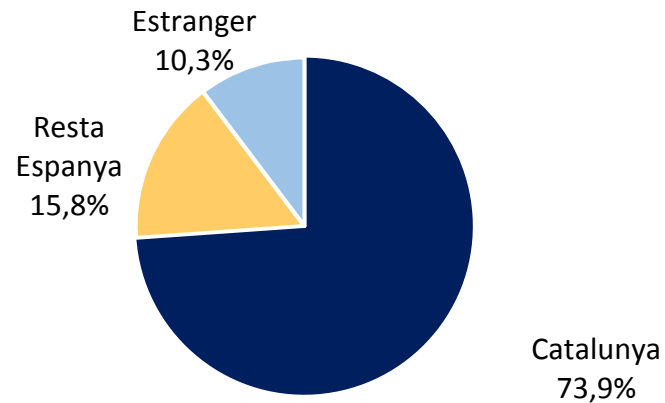
Estatus	Sexe		Edat			
	Home	Dona	18-35	36-50	51-65	66-75
Alt	5,9	4,5	2,3-	7,6+	5,8	3,1
Mig-alt	23,6	21,9	24	25,4	19,4	18,1
Mig-mig	29,4	32,9	36	33,2	27,6	19,7-
Mig-baix	23,9	21,3	23,1	19	26,5	24,4
Baix	8,2	10,5	7,6	8,7	9,2	16,5+
Sense informació	9,0	9,0	7,0	6,2-	11,6	18,1+
[base]	[598]	[602]	[342]	[437]	[294]	[127]

Estatus	Districte municipal					
	DM1	DM2	DM3	DM4	DM5	DM6
Alt	12,8+	3,4	1,1-	5,5	4,8	2,7
Mig-alt	37,9+	11,9-	23,3	20,5	22,9	16,2-
Mig-mig	27,1	23,7	24,3	38,4	35,3	32,9
Mig-baix	12,3-	35,6+	29,6+	18,7	22,1	23,4
Baix	1,5-	11,0	11,1	10,0	9,6	13,1
Sense informació	8,4	14,4	10,6	6,8	5,2-	11,7
[base]	[203]	[118]	[189]	[219]	[249]	[222]

Característiques de la mostra

Lloc de naixement

Lloc naixement entrevistat



Lloc naixement pare	%
Catalunya	42,0
Resta Espanya	46,5
Estranger	11,5
[base]	[1200]

Lloc naixement mare	%
Catalunya	40,8
Resta Espanya	47,6
Estranger	11,6
[base]	[1200]

Característiques de la mostra

Lloc de naixement

Lloc naixement	Sexe		Edat			
	Home	Dona	18-35	36-50	51-65	66-75
Catalunya	73,1	74,8	78,4	78,3	71,1	53,5-
Resta Espanya	16,7	14,7	2,9-	10,3	25,8	45,7+
Estranger	10,2	10,5	18,7+	11,4	3,1-	0,8-
[base]	[598]	[602]	[342]	[437]	[294]	[127]

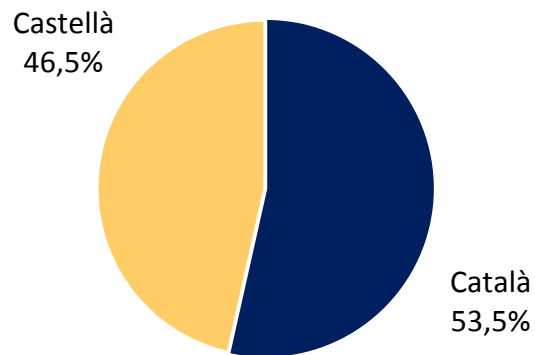
Lloc naixement	Districte municipal					
	DM1	DM2	DM3	DM4	DM5	DM6
Catalunya	84,7	60,2	70,9	78,1	73,5	70,3
Resta Espanya	9,9	16,9	19,0	10,9	16,1	22,0+
Estranger	5,4-	22,9+	10,1	11,0	10,4	7,7
[base]	[203]	[118]	[189]	[219]	[249]	[222]

- Destaquen els nascuts a l'estranger entre els de 18 a 35 anys i els residents al DM2.
- Els nascuts a la resta d'Espanya sobresurten significativament entre els de més de 65 anys i al DM6.

Característiques de la mostra

Idioma de l'entrevista

Idioma entrevista



- La majoria dels nascuts fora de Catalunya, prefereixen fer l'enquesta en castellà.

Idioma entrevista	Sexe		Edat			
	Home	Dona	18-35	36-50	51-65	66-75
Català	49,8	57,1	47,7	54,5	59,5	52,0
Castellà	50,2	42,9	52,3	45,5	40,5	48,0
[base]	[598]	[602]	[342]	[437]	[294]	[127]

Idioma entrevista	Districte municipal					
	DM1	DM2	DM3	DM4	DM5	DM6
Català	78,8+	28,0-	43,9	61,6	53	44,6
Castellà	21,2-	72,0+	56,1	38,4	47	55,4
[base]	[203]	[118]	[189]	[219]	[249]	[222]

Idioma entrevista	Lloc naixement	
	Cat	No Cat
Català	65,1+	20,8-
Castellà	34,9-	79,2+
[base]	[887]	[313]

Característiques de la mostra

Temps fa viu a Terrassa

Anys porta residint a Terrassa	%
1 any o menys	1,3
2 a 5 anys	3,6
6 a 10 anys	8,1
11 a 15 anys	7,7
16 a 20 anys	6,4
21 a 30 anys	5,4
31 a 40 anys	4,1
41 a 50 anys	5,1
Més de 50 anys	6,2
Mitjana [anys]	24,7
Nascut aquí / tota la vida	52,2
[base]	[1200]

- Més de la meitat dels entrevistats (52,2%) viu a Terrassa des que va néixer.
- Major proporció de nascuts a Terrassa entre els de 18 a 35 anys (63,7%).
- Un 34,9% fa més de 10 anys que viu a la ciutat.
- De mitjana, els no nascuts a Terrassa, porten residint 24,7 anys a la ciutat.
La antiguitat mitjana de residència és significativament superior entre els de més edat (més de 65 anys: 47,1); i al DM6 (25,7).



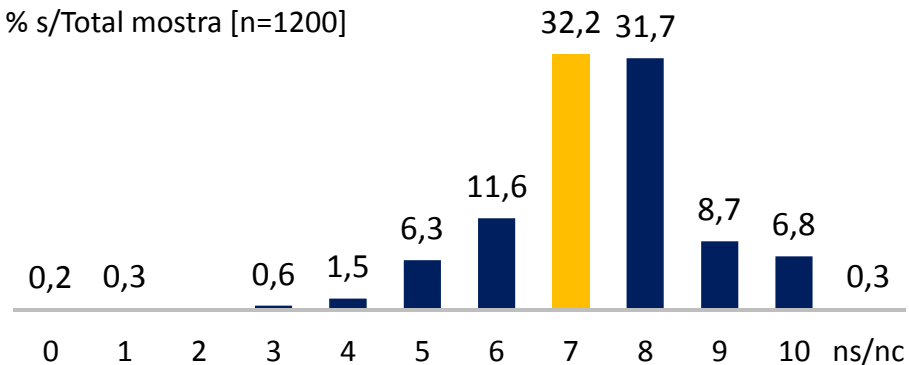
Resultats

Notes finals

Nota general ciutat

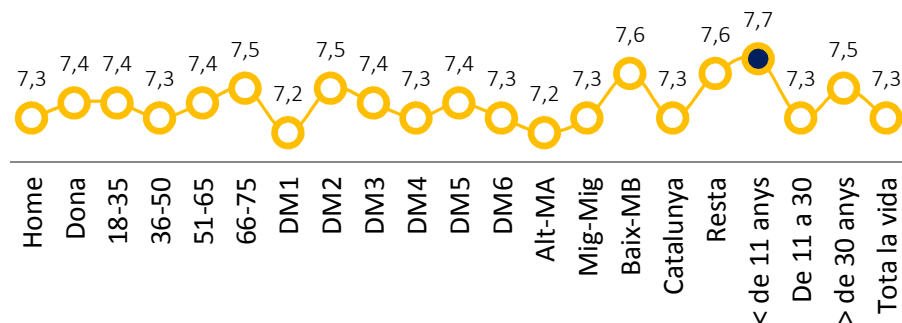
Tenint en compte tots els aspectes relatius a Terrassa, quina nota de 0 a 10 li posaria vostè a la ciutat? (on 0 és pèssima i 10 excel·lent)

% s/Total mostra [n=1200]



Mitjana [0-10] : **7,4**

Mitjana per segments



- La valoració mitjana general atorgada a Terrassa es situa en 7,4 a una escala de 0 a 10.
- Només un 2,6% suspèn a la ciutat.

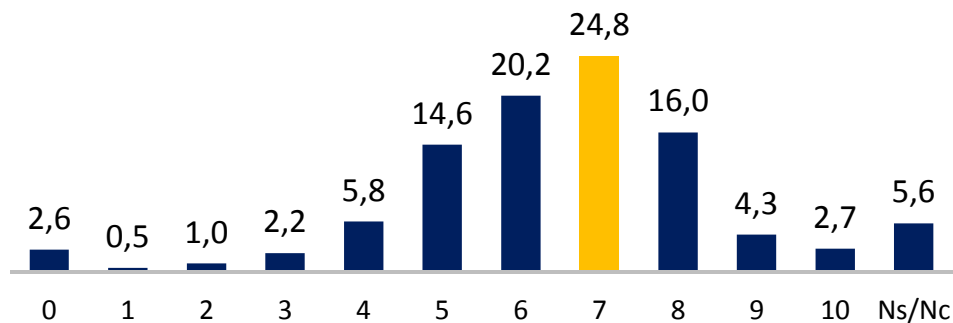
- Totes les puntuacions mitjanes per segments es concentren entre el 7 i el 8.
- Destaca significativament la nota dels que fa menys temps que viuen a Terrassa.

Notes finals

Nota gestió govern municipal

Fins a quin punt està satisfet amb la gestió de l'actual govern municipal? (de 0 a 10)

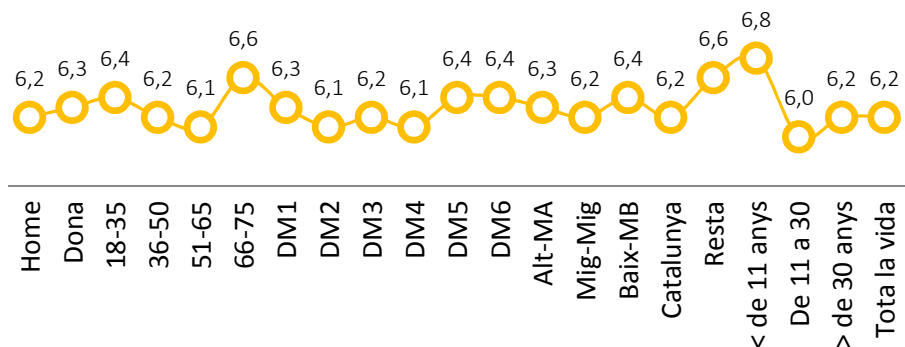
% s/Total mostra [n=1200]



Mitjana [0-10] : **6,3**

- La gestió de l'actual govern municipal obté una valoració mitjana de 6,3 en una escala de 0 a 10.
- El 10,9% la puntua per sota de 5.

Mitjana per segments

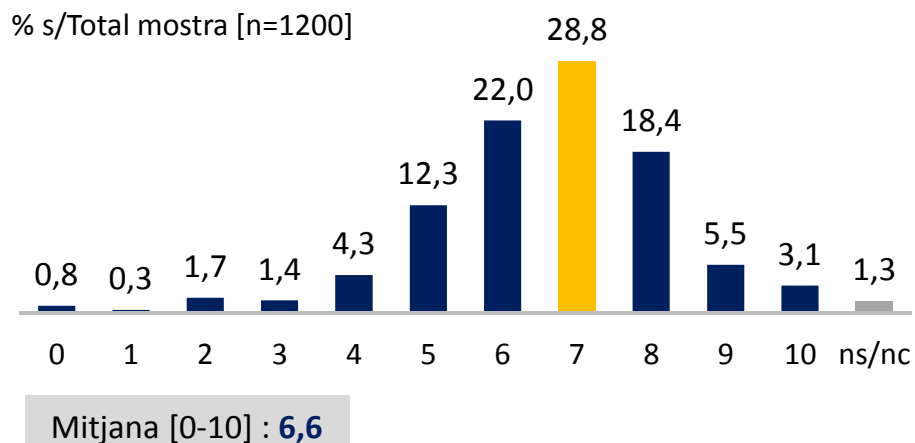


- Els que fa menys temps que viuen a la ciutat, són els que millor valoren la gestió municipal.

Notes finals

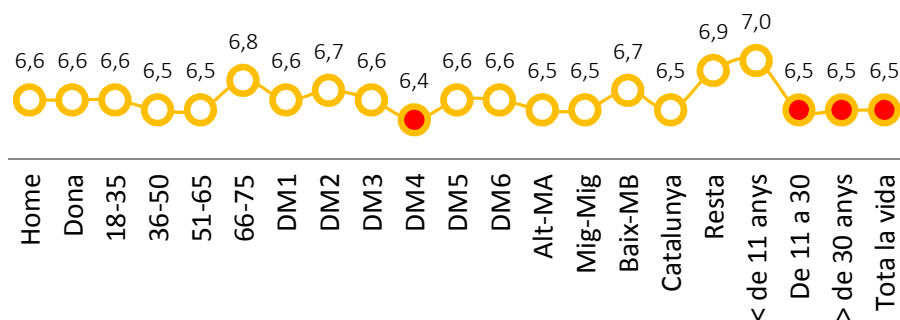
Nota serveis públics

Quina nota li posaria als serveis públics de Terrassa en general? (de 0 a 10)



- Los serveis públics de Terrassa reben una nota mitjana de 6,6 a una escala de 0 a 10.
- Els suspensos suposen el 8,5% de la mostra [notes inferiors a 5].

Mitjana per segments



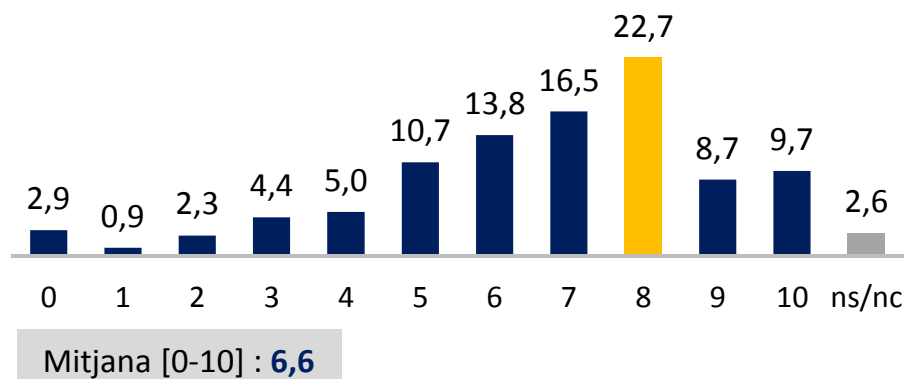
- Són significativament més crítics que la mitjana els entrevistats del DM4 i els que fa més de 11 anys que viuen a Terrassa.

Notes finals

Nota subministrament aigua

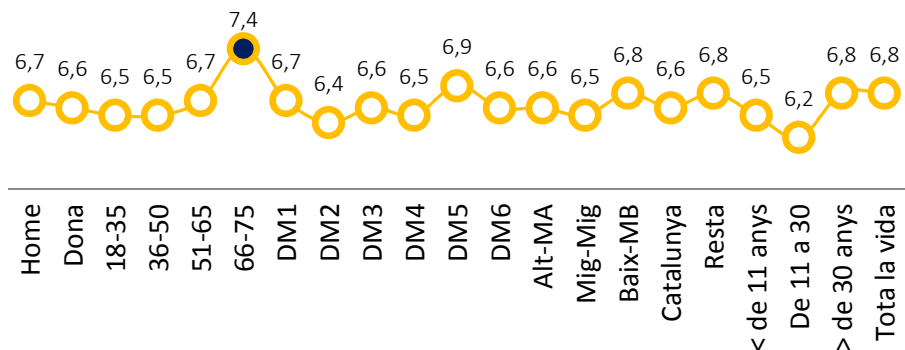
Quina és la qualitat percebuda en el subministrament d'aigua a la ciutat de Terrassa? (de 0 a 10)

% s/Total mostra [n=1200]



- La qualitat de l'aigua obté un 6,6 de nota mitjana a una escala de 0 a 10.
- Més del 15% dels entrevistats puntua per sota del 5 [15,5% la suspenen].

Mitjana per segments



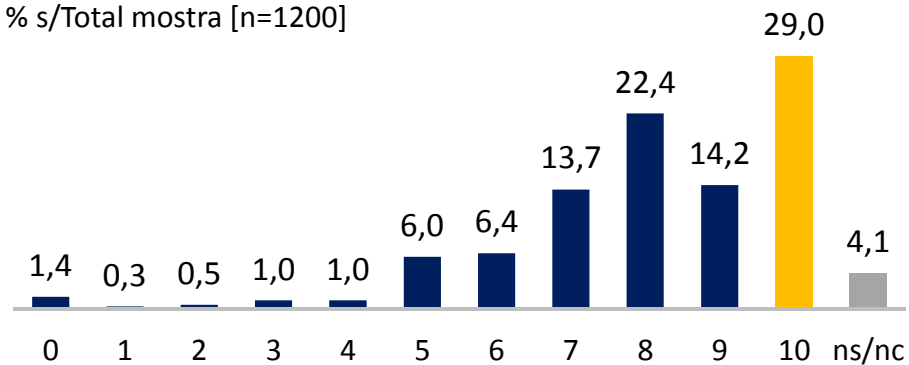
- Destaquen de forma significativa les puntuacions superiors a la mitjana dels entrevistats de més edat [de més de 65 anys].

Notes finals

Nota orgull de pertinença

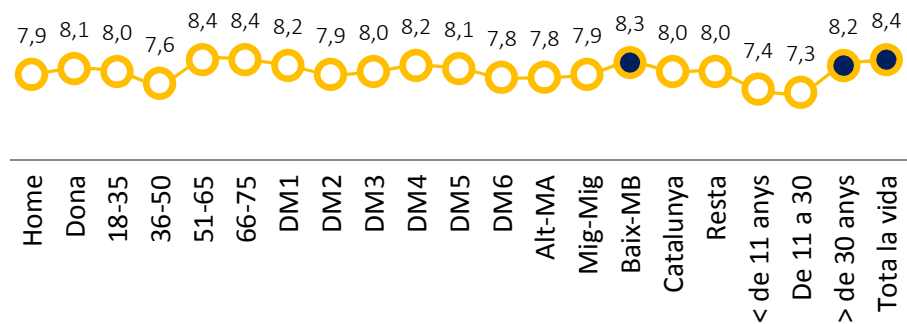
Fins a quin punt està orgullós de ser egarenc? (de 0 a 10)

% s/Total mostra [n=1200]



Mitjana [0-10] : **8,0**

Mitjana per segments



- La mitjana d'orgull es situa en 8,0 a una escala de 0 a 10.
- Només el 4,2% de la mostra puntua per sota de 5.

- Els entrevistats d'estatus baix i mig-baix i els que fa més temps que viuen a la ciutat són els que major orgull expressen.